



Raumangebot der Ruoff-Stiftung

Die ehemalige Fabrikantenvilla aus dem Anfang des 20. Jahrhunderts wurde 1987 von der Stadt Nürtingen erworben und 2004 renoviert.

In diesem Gebäude verbrachte der 1906 in Nürtingen geborene Künstler Fritz Ruoff einen großen Teil seines Lebens. Bis zu seinem Tod im Jahre 1986 schuf er dort in seinem Atelier im Obergeschoss sein umfangreiches künstlerisches Werk.

Das Gebäude fungiert heute als ein Ort des Ausstellens, Bewahrens und der kunsthistorischen Forschung. Die Räumlichkeiten im Erdgeschoss werden von der Fritz und Hildegard Ruoff Stiftung genutzt.

Diese im Jahr 2003 gegründete Stiftung dient der Erhaltung und Pflege des künstlerischen Lebenswerkes von Fritz Ruoff und seiner Frau Hildegard. Die gemeinnützige Stiftung wird unter der treuhändischen Verwaltung der Stadt Nürtingen geführt.

Angebote

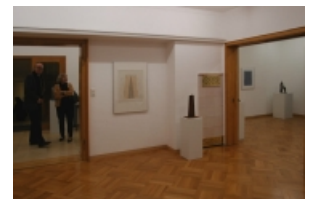
Die Ausstellungs-/Veranstaltungsräume der Ruoff-Stiftung im Erdgeschoss können für private Veranstaltungen oder Feiern gemietet werden (nähere Infos siehe nächste Seiten).

Es besteht zudem die Möglichkeit, in einer Führung das Werk von Fritz Ruoff oder auch die Ruoff-Stiftung und das Gebäude kennen zu lernen.

Eine Führung durch die aktuell stattfindende Ausstellung in den Galerieräumen im Erdgeschoss oder eine Führung durch das gesamte Haus einschließlich der Atelier- und Arbeitsräume können nach Bedarf gebucht werden.

Ebenso können Dienstleistungen für Catering und Beschallung vermittelt werden.

Bei Bedarf können Kontakte zu Künstlern vermittelt und Programmangebote anderer Veranstalter in Nürtingen zusammen gestellt werden.

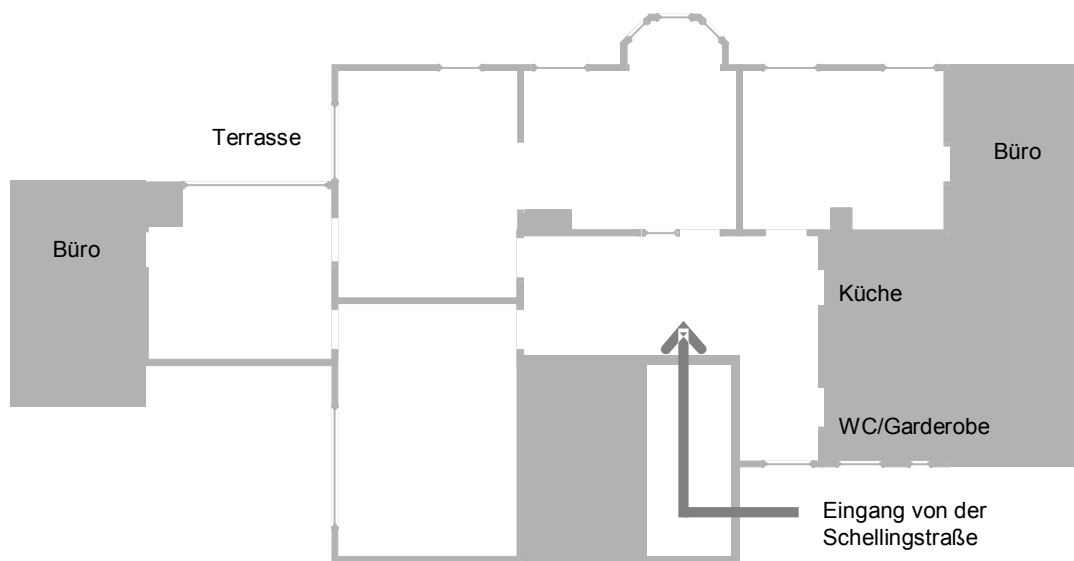


Kontakt

Schellingstraße 12
72622 Nürtingen
(07022) 75-347

kontakt@ruoff-stiftung.de
www.ruoff-stiftung.de

Grundrissplan der Ruoff-Stiftung



Ausstellungsräume

Sechs Räume zwischen 19 und 28 m²,
gesamt ca. 140 m².

Alle mit Tageslicht und Parkettboden.

Raumhöhen ca. 2,80 m.

Ausstattung und Einrichtung

35 Stühle (stapelbar).

Vier runde Stehtische.

Zwei Tische ca. 160 x 80 cm.

Sekt-/Wein-/Saftgläser, Geschirr.

Küche

Separater Küchenraum mit Lager.

Einbauküche mit Kühlschrank,
Geschirrspüler, Herd und
Kaffeautomat.

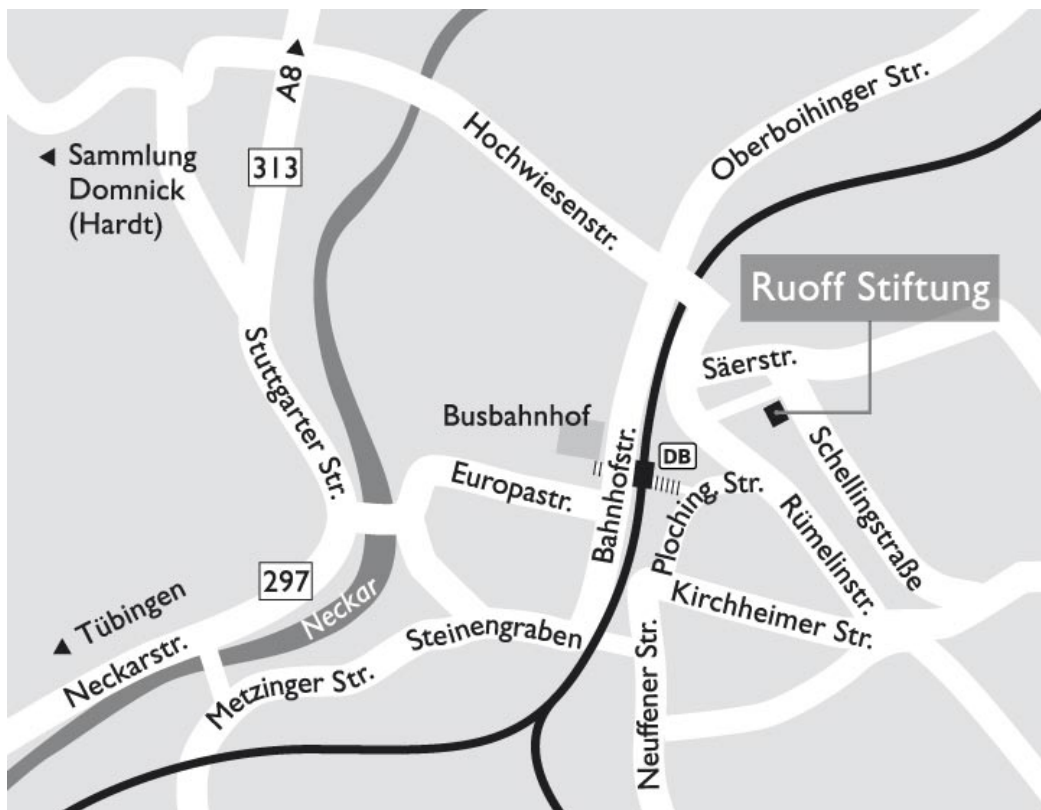
Sonstiges

Foyer und Sanitärräume.

Zwei Büroräume (Kopierer, Telefon).

Terrasse (nur im Sommer nutzbar).

Anfahrskizze Ruoff-Stiftung



Parkplätze

Im Umfeld des Gebäudes wenige Stellplätze.
Größeres Parkplatzangebot bei „Edeka“ in der Rümelinstrasse oder HolzHer (Ecke Rümelinstr./Kißlingstr.) jeweils ca. 3 Gehminuten.

Bahnhof

Ca. 8 Gehminuten zum Bahnhof Nürtingen bzw. zum Busbahnhof.